

A. PRŮVODNÍ ZPRÁVA

Projektová dokumentace je vypracovaná ve stupni pro výběr zhotovitele.

A.1 Identifikační údaje

A.1.2 Údaje o stavbě

Název stavby: Oprava vnitřních fasád budovy Křižíkova 2a

Místo stavby: Křižíkova 2a, Praha

Předmět dokumentace: Dokumentace pro výběr zhotovitele

Účel užívání stavby: Kancelářská budova

A.1.2 Údaje o stavebníkovi

Správa železniční dopravní cesty, státní organizace

Dlážděná 1003/7

Praha 1, Nové Město, 110 00

A.1.3 Údaje o zpracovateli společné dokumentace

Zpracovatel dokumentace:

Ing. Jan Ubr Praha 4, Košířova 2285/4, PSČ 148 00, IČ 02900998

Hlavní projektant:

Ing. Jan Ubr 1003911, Praha 4, Košířova 2285/4, PSČ 148 00

A.2 Členění stavby na objekty a technologická zařízení

Stavba není členěna na objekty.

A.3 Seznam vstupních podkladů

Při zpracovávání dokumentace byly použity tyto podklady:

Ing. Jan Ubr – prohlídka staveniště, lokality

Podklad KN a LV

Výsledky z konzultací s objednatelem

Barevný průzkum fasády

Listopad 2019

Vypracoval: Ing. Jan Ubr

D1.1.1 -TECHNICKÁ ZPRÁVA

Projektová dokumentace je vypracovaná ve stupni pro výběr zhotovitele.

Účel objektu

Jedná se o stavbu s kancelářskými prostory.

Zásady architektonického, funkčního, dispozičního a výtvarného řešení a řešení vegetačních úprav okolí objektu, včetně řešení přístupu a užívání objektu osobami s omezenou schopností pohybu a orientace

Architektonická koncepce

Nebylo v rámci projektu řešeno.

Barevné a materiálové řešení

Viz Průzkum barevnosti.

Bezbariérové řešení

Nebylo v rámci projektu řešeno.

Technické a konstrukční řešení objektu, jeho zdůvodnění ve vazbě na užití objektu a jeho požadovanou životnost

Dokumentace je zpracována ve stupni pro výběr zhotovitele.

Střešní konstrukce

Střešní plášť zastřeší atria je tvořen ocelovým plechem. Celý střešní plášť bude zbaven nečistot, poté očištěn a znovu opatřen dvojnásobným nátěrem.

V případě že bude střešní plášť poškozen bude provedena jeho oprava.

Odstín nátěru bude RAL 7000 – ČSN 1125.

Mezi střechami nad budovami bude demontována síť proti ptákům a bude nahrazena novou.

Omítky

Na fasádě bude provedeno odstranění nesoudržných částí omítky, a to včetně parapetů. Dále bude provedena penetrace stávající konstrukce a bude provedena nová hrubá omítka pro vyrovnání fasády (odhad 60% plochy). Po vyzrání hrubé omítky bude provedena štuková omítka (80% plochy).

Špalety oken budou vyrovnány a celoplošně provedena štuková omítka. Spára mezi oknem a fasádou budou opatřena tmelem.

Výplně otvorů

Okna a dveře budou v průběhu prací zakryta a budou chráněna proti poškození.

Konstrukce klempířské

Veškeré svody budou opraveny a poté opatřeny dvojnásobným nátěrem.

Parapety u oken budou demontovány. Poté bude provedeno vyrovnání podkladu pro parapety. Na vyzrálý povrch budou namontovány nové hliníkové tažené parapety z hnědé barvy.

Veškeré styky klempířských výrobků s omítkou budou proškrábnuty a opatřeny tmelem.

Nátěry, Malby

Povrchy jednotlivých celoplošných úprav budou opatřeny protiprašnými a uzavíracími nátěry a malbami. Barvu dle průzkumu barevnosti. (odstín fasády S 0505-Y30R)

Konstrukce na fasádě

Veškeré prvky na fasádě budou během prací zakryty a v poslední fázi budou očištěny a v případě nutnosti opatřeny nátěrem.

Tepelná technika, osvětlení, oslunění, akustika - hluk, vibrace

Nebylo v rámci projektu řešeno.

Dodržování obecných požadavků na výstavbu

Dokumentace stavby byla vypracována v souladu se zákonem č. 350/2012 Sb., kterým se mění zákon č. 183/2006 Sb. o uzemním plánování a stavebním řádu (stavební zákon) a vyhl. č. 20/2012 Sb., kterou se mění vyhláška č. 268/2009 Sb. o technických požadavcích na stavby. Při provádění stavebních prací musí být dodržovány aktuální platné předpisy ČSN k zajištění bezpečnosti a ochrany zdraví při práci a požadavky na větrání obytných budov stanovených v ČSN EN 15665 Větrání budov – stanovení výkonových kritérií pro větrací systémy obytných budov a jejich změn.

Podmínky pro realizaci

Bezpečnost práce při provádění stavební činnosti bude zajištěna v souladu s bezpečnostními předpisy a doprovodnými vyhláškami. Na stavbě musí být dodržováno v celém rozsahu Nařízení vlády 591/2006 Sb. o bližších minimálních požadavcích na bezpečnost a ochranu zdraví při práci na staveništích a zákon 309/2006 Sb., kterým se upravují další požadavky bezpečnosti a ochrany zdraví při práci v pracovněprávních vztazích a o zajištění bezpečnosti a ochrany zdraví při činnosti nebo poskytování služeb mimo pracovněprávní vztahy (zákon o zajištění dalších podmínek bezpečnosti a ochrany zdraví při práci). V objektech SŽDC, s.o. bude dodržován taktéž předpis BOZP Bp1, se kterým má zhotovitel povinnost seznámit před zahájením prací, včetně školení o požární ochraně. Je nutno dodržovat veškeré bezpečnostní a hygienické předpisy, celé staveniště udržovat v čistotě a pořádku.

Původce odpadů (stavební dodavatelská firma) je povinna jednat podle zákona č. 185/2001 Sb. o odpadech.

Odpad vznikající při stavební činnosti musí být původcem zařazen podle § 5 a 6 a dále musí být postupováno zejména podle § 16 zákona č. 185/2001 Sb..

Původce odpadů zařadí odpad podle vyhl. č. 381/2001 Sb. – Katalog odpadů a seznamy odpadů. Nakládání s odpady pak bude prováděno v souladu s vyhláškou 383/2001 Sb..

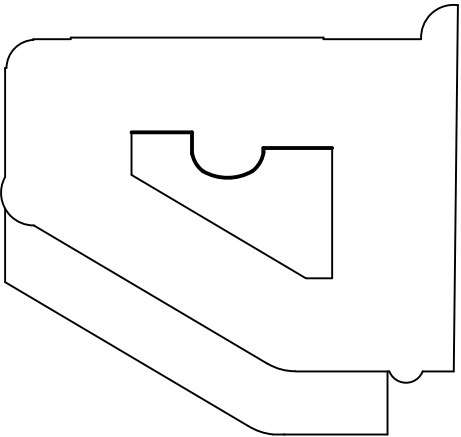
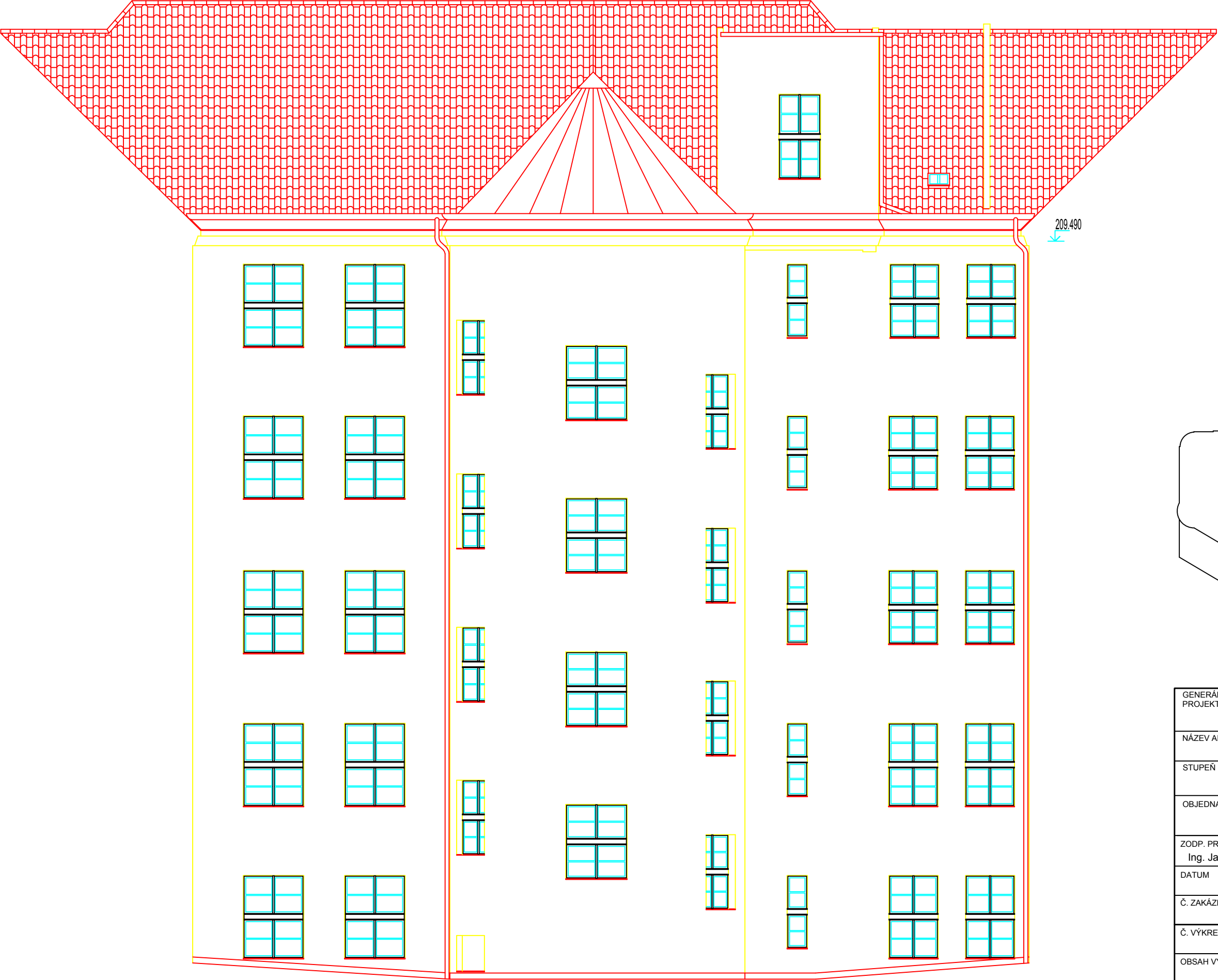
Během provádění technologických a stavebních prací nesmí dojít k narušení stávajícího technického vybavení, které zůstane funkční i po rekonstrukci – zejména diesel agregát a jeho příslušenství, klimatizační jednotky atd.

Před zahájením prací bude provedena fotografická dokumentace výchozího stavu fasád. Během prací budou jednotlivé postupy průběžně dokumentovány a na závěr předány investorovi s doporučením pro další režim údržby fasády a klempířských konstrukcí.

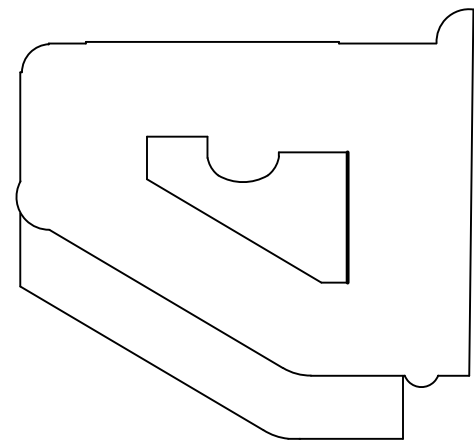
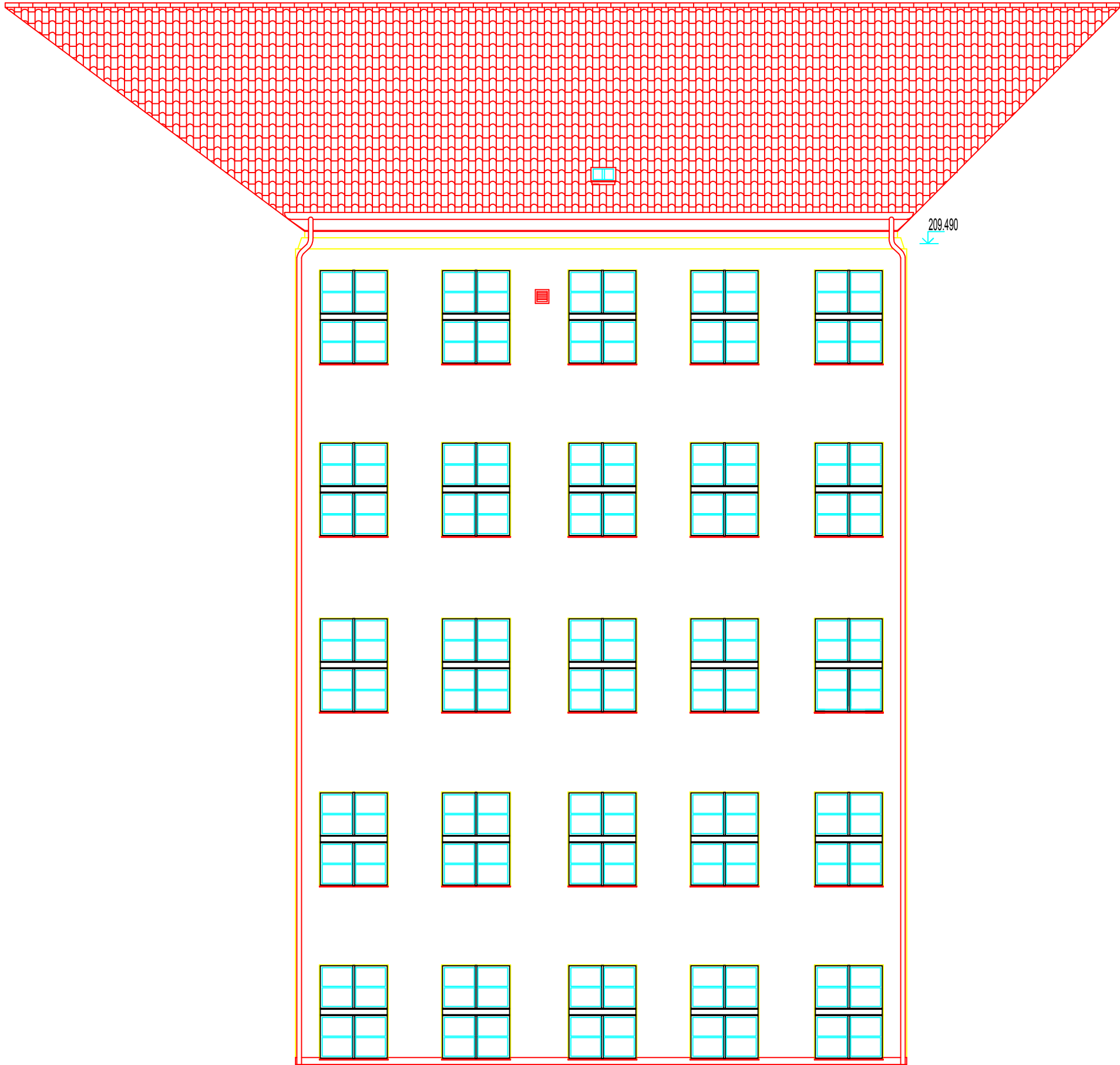
Stavba bude prováděna za plného provozu objektu s přístupem veřejnosti, tomu musí být přizpůsobena opatření stavby pro zajištění bezpečnosti dle platné legislativy.

Listopad 2019

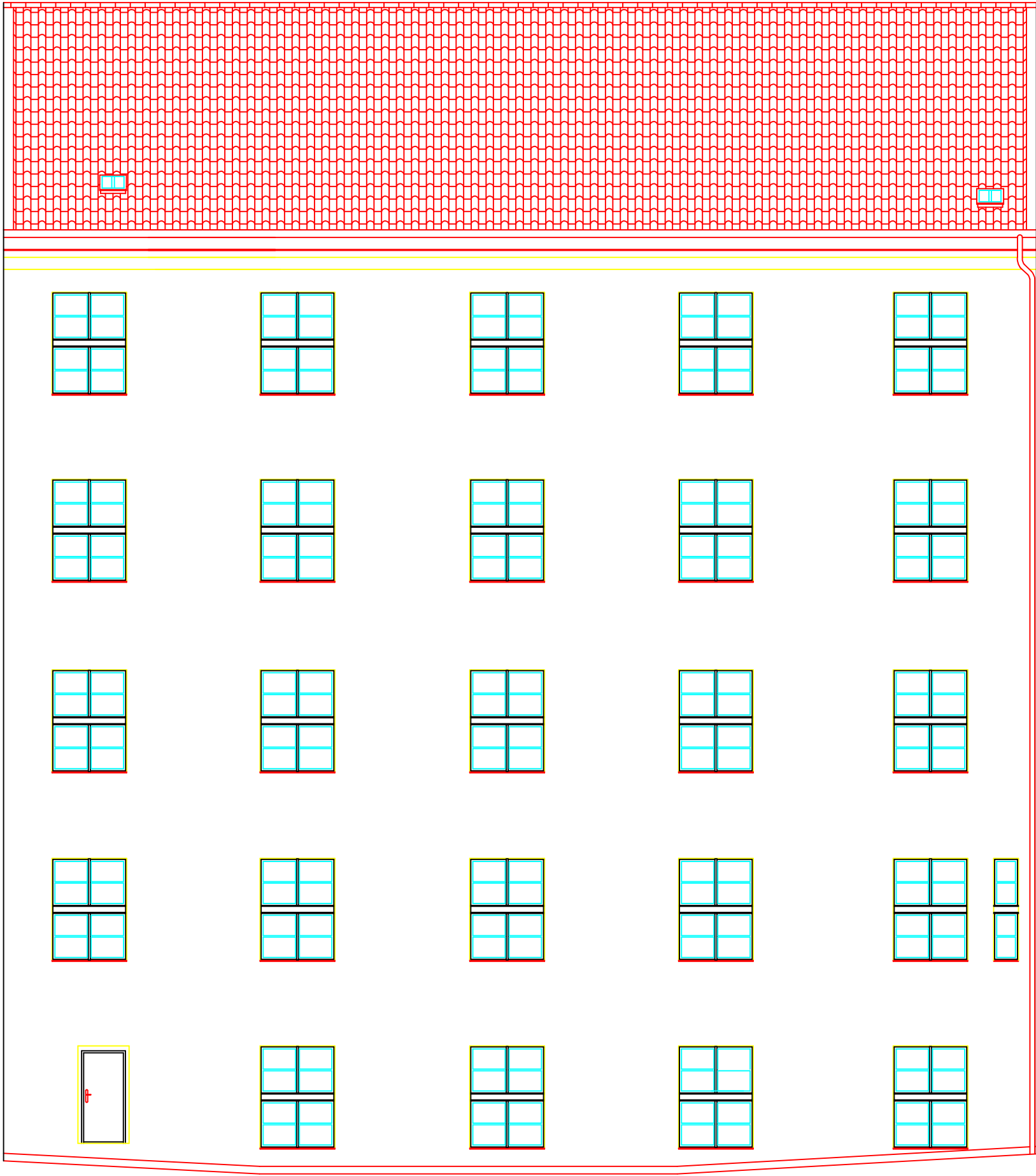
Vypracoval: Ing. Jan Ubr



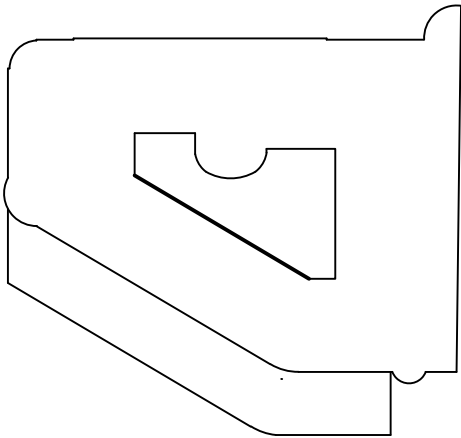
GENERÁLNÍ PROJEKTANT	Ing. Jan Ubr, Košířova 2285/4, Praha 4 - Chodov, 148 00	
NÁZEV AKCE	Oprava vnitřních fasád objektu Křižíkova 2a	
STUPEŇ PD	Spojený územní souhlas a ohlášení stavby	
OBJEDNATEL	Správa železniční dopravní cesty, státní organizace Dlážděná 1003/7 Praha 1, Nové Město, 110 00	
ZODP. PROJEKTANT ČÁSTI	VYPRACOVAL	
Ing. Jan Ubr	Ing. Jan Ubr	
DATUM	MĚŘÍTKO	1:100
Č. ZAKÁZKY	FORMÁT	2 x A4
Č. VÝKRESU	D1.1.2	
OBSAH VÝKRESU	Pohled fasáda F5	



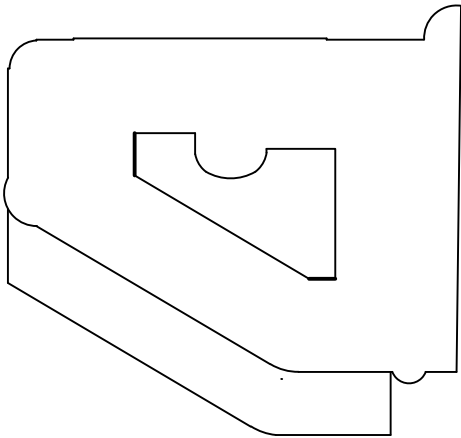
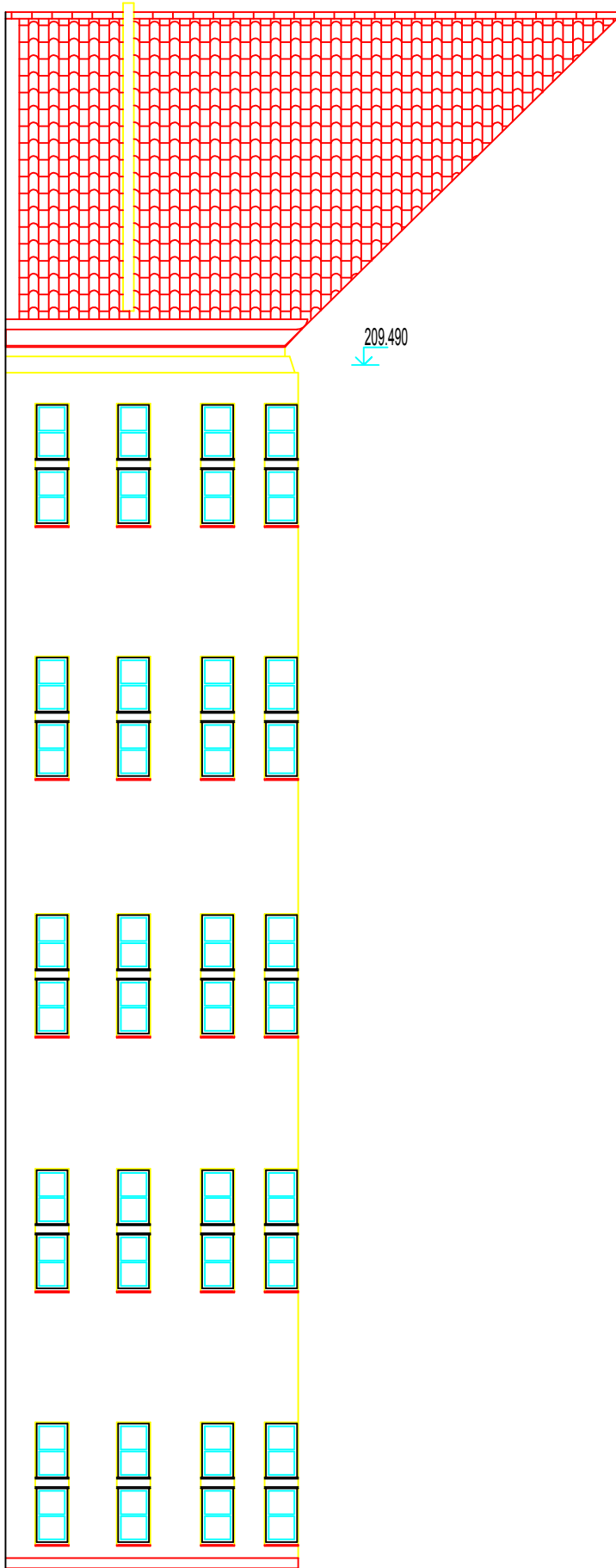
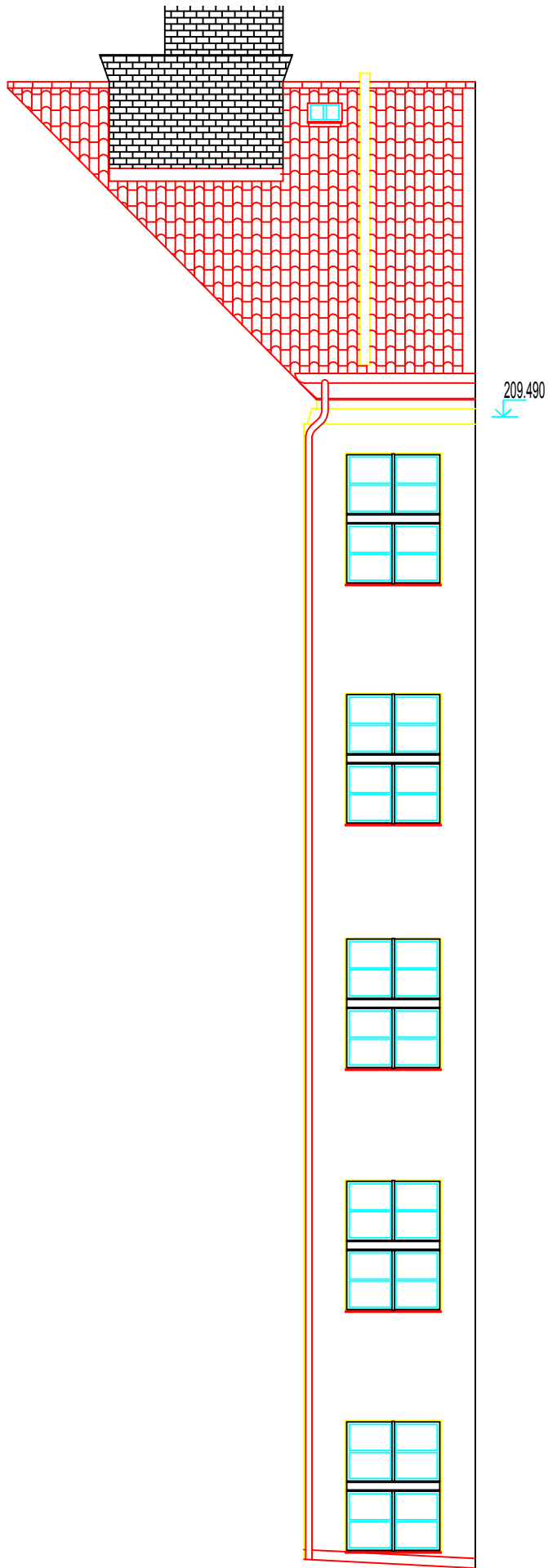
GENERÁLNÍ PROJEKTANT	Ing. Jan Ubr, Košířova 2285/4, Praha 4 - Chodov, 148 00	
NÁZEV AKCE	Oprava vnitřních fasád objektu Křižíkova 2a	
STUPEŇ PD	Spojený územní souhlas a ohlášení stavby	
OBJEDNATEL Správa železniční dopravní cesty, státní organizace Dlážďená 1003/7 Praha 1, Nové Město, 110 00		
ZODP. PROJEKTANT ČÁSTI Ing. Jan Ubr	VYPRACOVAL Ing. Jan Ubr	
DATUM	MĚŘÍTKO	1:100
Č. ZAKÁZKY	FORMÁT	2 x A4
Č. VÝKRESU	D1.1.3	
OBSAH VÝKRESU	Pohled fasáda F6	



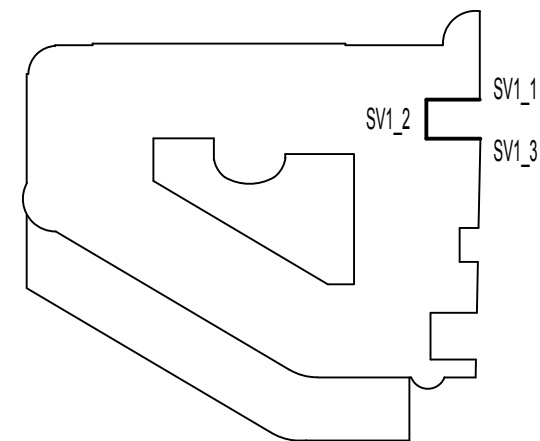
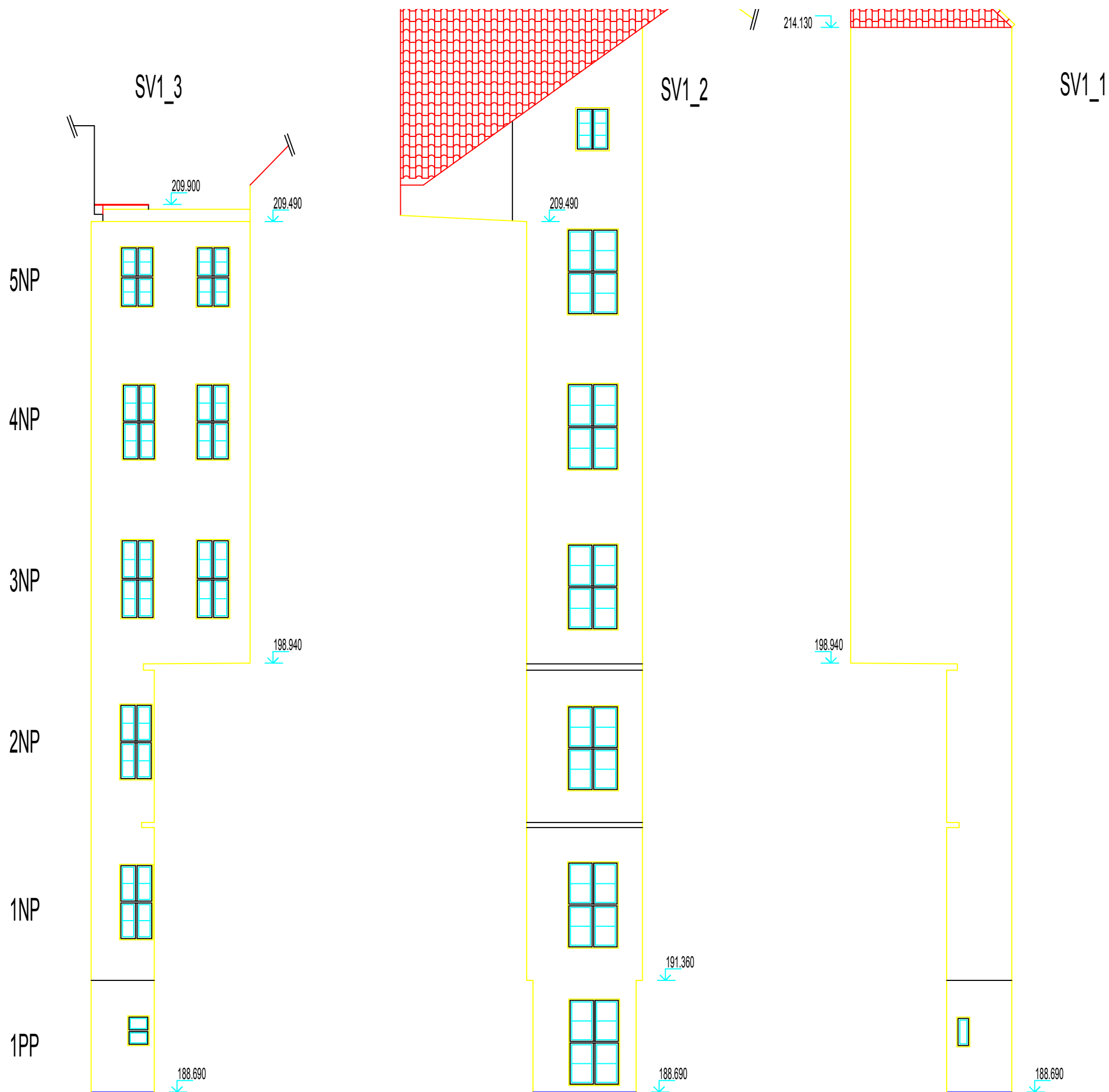
209.490



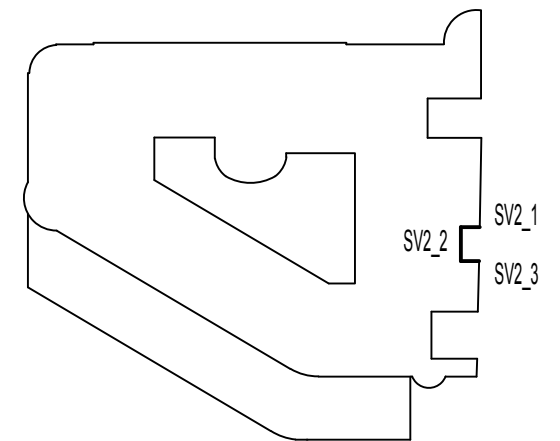
GENERÁLNÍ PROJEKTANT	Ing. Jan Ubr, Košířova 2285/4, Praha 4 - Chodov, 148 00	
NÁZEV AKCE	Oprava vnitřních fasád objektu Křižíkova 2a	
STUPEŇ PD	Spojený územní souhlas a ohlášení stavby	
OBJEDNATEL Správa železniční dopravní cesty, státní organizace Dlážděná 1003/7 Praha 1, Nové Město, 110 00		
ZODP. PROJEKTANT ČÁSTI Ing. Jan Ubr	VYPRACOVAL Ing. Jan Ubr	
DATUM	MĚŘÍTKO	1:100
Č. ZAKÁZKY	FORMÁT	2 x A4
Č. VÝKRESU		D1.1.4
OBSAH VÝKRESU		Pohled fasáda F7



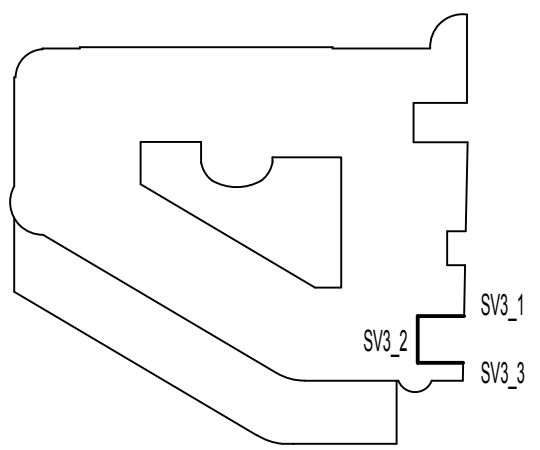
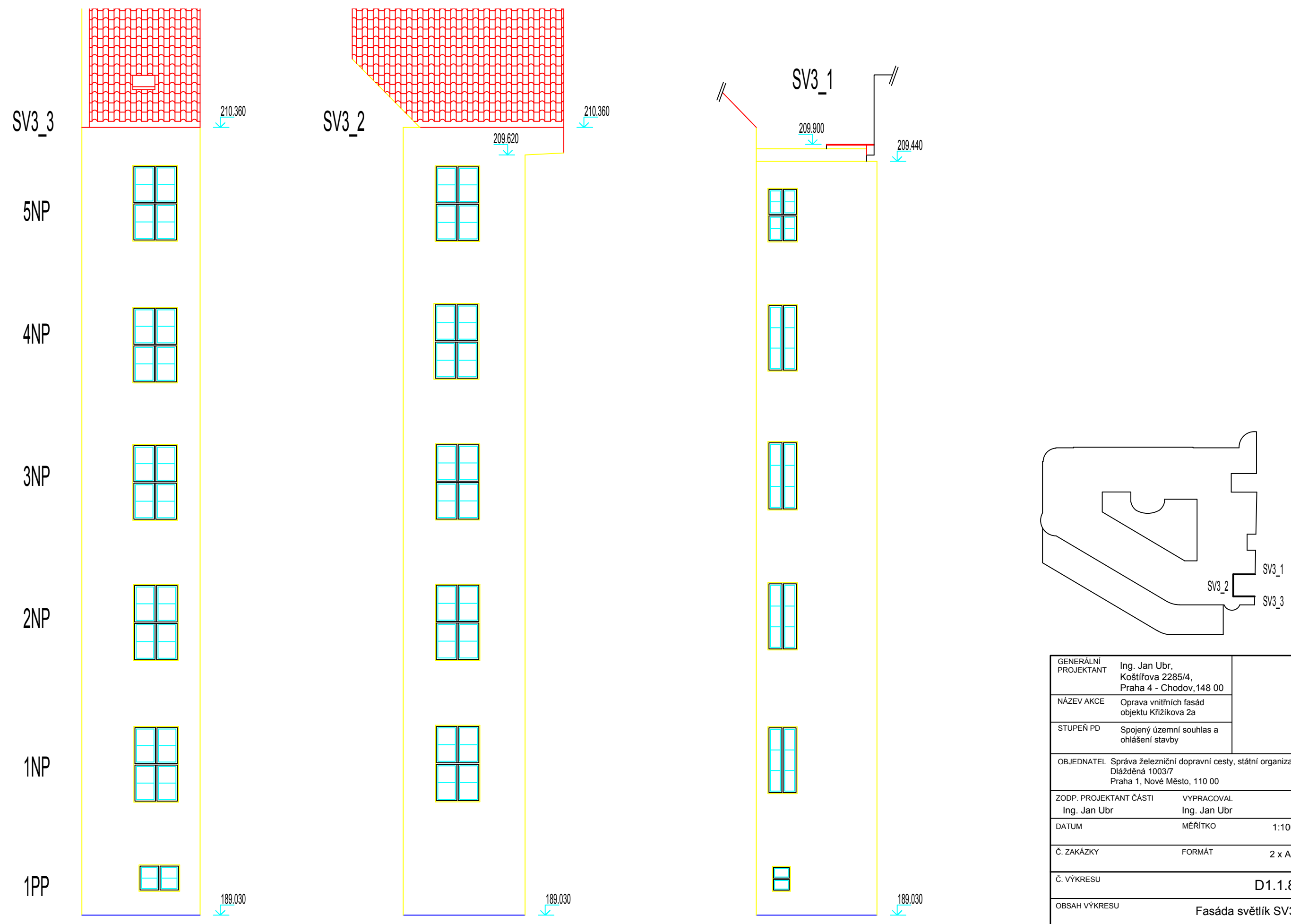
GENERÁLNÍ PROJEKTANT	Ing. Jan Ubr, Košířova 2285/4, Praha 4 - Chodov,148 00	
NÁZEV AKCE	Oprava vnitřních fasád objektu Křižíkova 2a	
STUPEŇ PD	Spojený územní souhlas a ohlášení stavby	
OBJEDNATEL Správa železniční dopravní cesty, státní organizace Dlážděná 1003/7 Praha 1, Nové Město, 110 00		
ZODP. PROJEKTANT ČÁSTI Ing. Jan Ubr	VYPRACOVAL Ing. Jan Ubr	
DATUM	MĚŘÍTKO	1:100
Č. ZAKÁZKY	FORMÁT	2 x A4
Č. VÝKRESU		D1.1.5
OBSAH VÝKRESU		Pohled fasáda F7



GENERÁLNÍ PROJEKTANT	Ing. Jan Ubr, Košířova 2285/4, Praha 4 - Chodov, 148 00	
NÁZEV AKCE	Oprava vnitřních fasád objektu Křižíkova 2a	
STUPEŇ PD	Spojený územní souhlas a ohlášení stavby	
OBJEDNATEL Správa železniční dopravní cesty, státní organizace Dlážděná 1003/7 Praha 1, Nové Město, 110 00		
ZODP. PROJEKTANT ČÁSTI Ing. Jan Ubr	VYPRACOVAL Ing. Jan Ubr	
DATUM	MĚŘÍTKO	1:100
Č. ZAKÁZKY	FORMÁT	2 x A4
Č. VÝKRESU		D1.1.6
OBSAH VÝKRESU		Fasáda světlík SV1



GENERÁLNÍ PROJEKTANT	Ing. Jan Ubr, Košířova 2285/4, Praha 4 - Chodov, 148 00	
NÁZEV AKCE	Oprava vnitřních fasád objektu Křižíkova 2a	
STUPEŇ PD	Spojený územní souhlas a ohlášení stavby	
OBJEDNATEL Správa železniční dopravní cesty, státní organizace Dlážděná 1003/7 Praha 1, Nové Město, 110 00		
ZODP. PROJEKTANT ČÁSTI Ing. Jan Ubr	VYPRACOVAL Ing. Jan Ubr	
DATUM	MĚŘÍTKO	1:100
Č. ZAKÁZKY	FORMÁT	2 x A4
Č. VÝKRESU	D1.1.7	
OBSAH VÝKRESU	Fasáda světlík SV2	



GENERÁLNÍ PROJEKTANT	Ing. Jan Ubr, Košířova 2285/4, Praha 4 - Chodov, 148 00	
NÁZEV AKCE	Oprava vnitřních fasád objektu Křižíkova 2a	
STUPEŇ PD	Spojený územní souhlas a ohlášení stavby	
OBJEDNATEL	Správa železniční dopravní cesty, státní organizace Dlážděná 1003/7 Praha 1, Nové Město, 110 00	
ZODP. PROJEKTANT ČÁSTI	VYPRACOVAL	
Ing. Jan Ubr	Ing. Jan Ubr	
DATUM	MĚŘÍTKO	1:100
Č. ZAKÁZKY	FORMÁT	2 x A4
Č. VÝKRESU	D1.1.8	
OBSAH VÝKRESU	Fasáda světlík SV3	

SEZNAM DOKUMENTACE

A – Průvodní zpráva

D – Dokumentace objektů a technických a technologických zařízení

D.1 – Dokumentace stavebního nebo inženýrského objektu

D.1.1 – Architektonicko stavební řešení

D1.1.1 - Technická zpráva / plán kontrolních prohlídek

D1.1.2 – Pohled fasáda F5

D1.1.3 - Pohled fasáda F6

D1.1.4 - Pohled fasáda F7

D1.1.5 - Pohled fasáda F7

D1.1.6 - Fasáda světlík SV1

D1.1.7 – Fasáda světlík SV2

D1.1.8 – Fasáda světlík SV3

E – Dokladová část

E.1.1 – Průzkum barevnosti fasády

E.1.2 – Výkaz výměr